

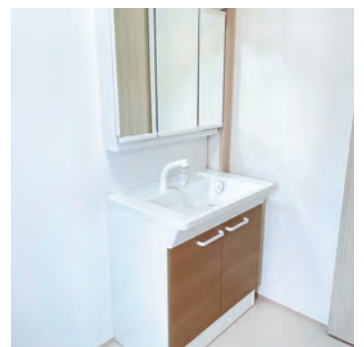
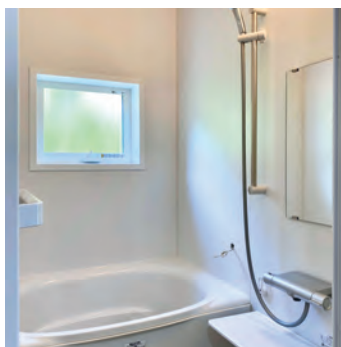
# TRAILER HOUSE CONCEPT BOOK



トレーラーハウスまつやま  
TRAILER HOUSE MATSUYAMA



## 住居用



# 「トレーラーハウス」5つのメリット

## 01. 車両扱いとなるため建築確認申請が不要

建築確認申請が不要になるため  
市街化調整区域にも設置できる場合があり、  
設置する場所の自由度が高いです

## 02. 固定資産税や自動車税が発生しない

トレーラーハウスは建築物扱いではないため、  
固定資産税や自動車税が発生しません

## 03. 減価償却期間は自動車と同様の4年

減価償却の金額が大きい上に  
短期間で多くの費用を計上できるため、集中的な節税が可能です

## 04. 土地とトレーラーハウスを別々で売却可能

出店時のコストを抑えつつ、設置後の運搬も可能なため  
撤退時のリスクも最小限に抑えることができます

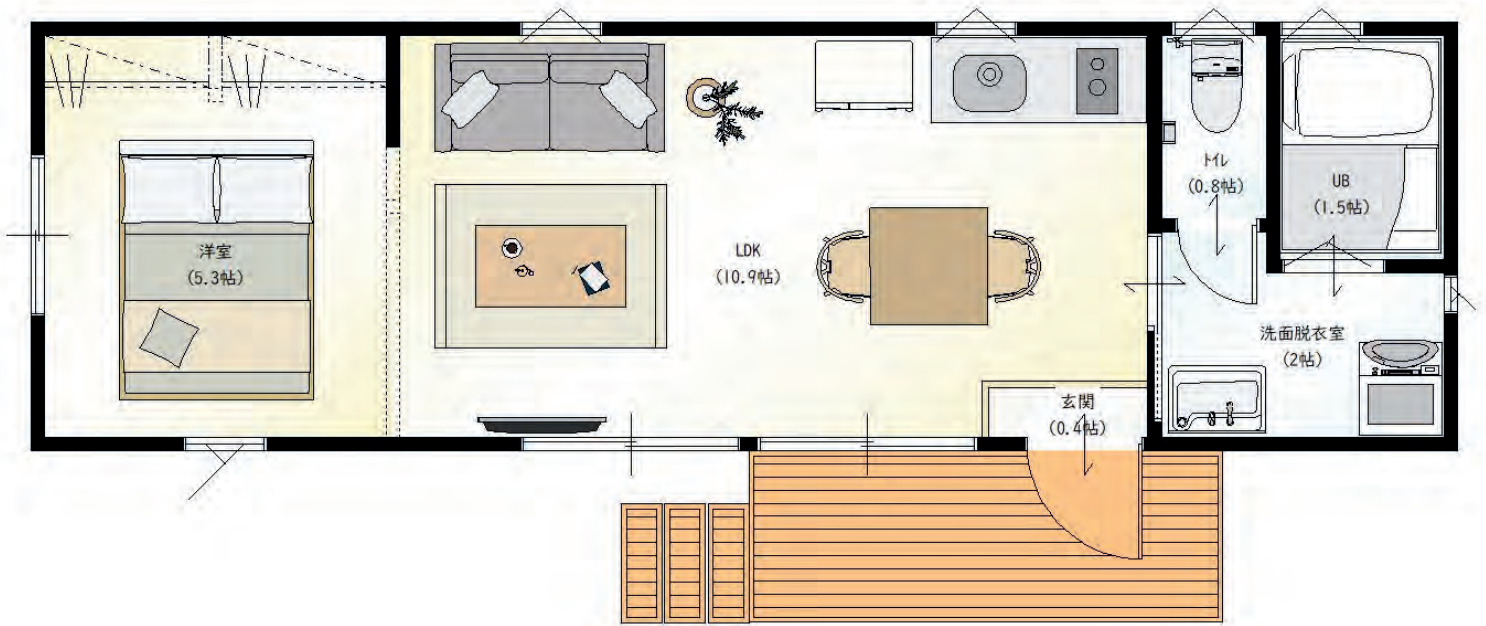
## 05. 戸建て同様の工法 & 断熱性能

住宅同様に2~3ヶ月かけて制作するため  
気密性や断熱性など住宅と変わらないクオリティを実現できます

# 住居棟 ロフトなし

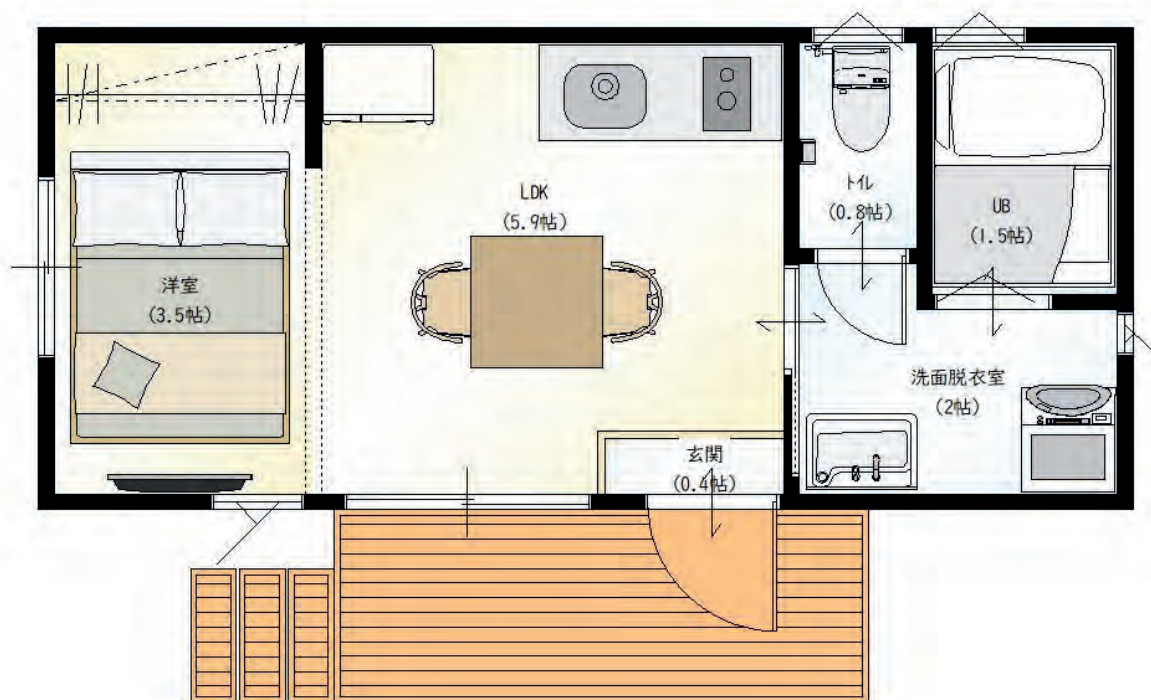
**フルサイズ** (長さ11m 幅3.4m 高さ4.1m以下)

**1120万円**



**ハーフサイズ** (長さ7.5m 幅3.4m 高さ4.1m以下)

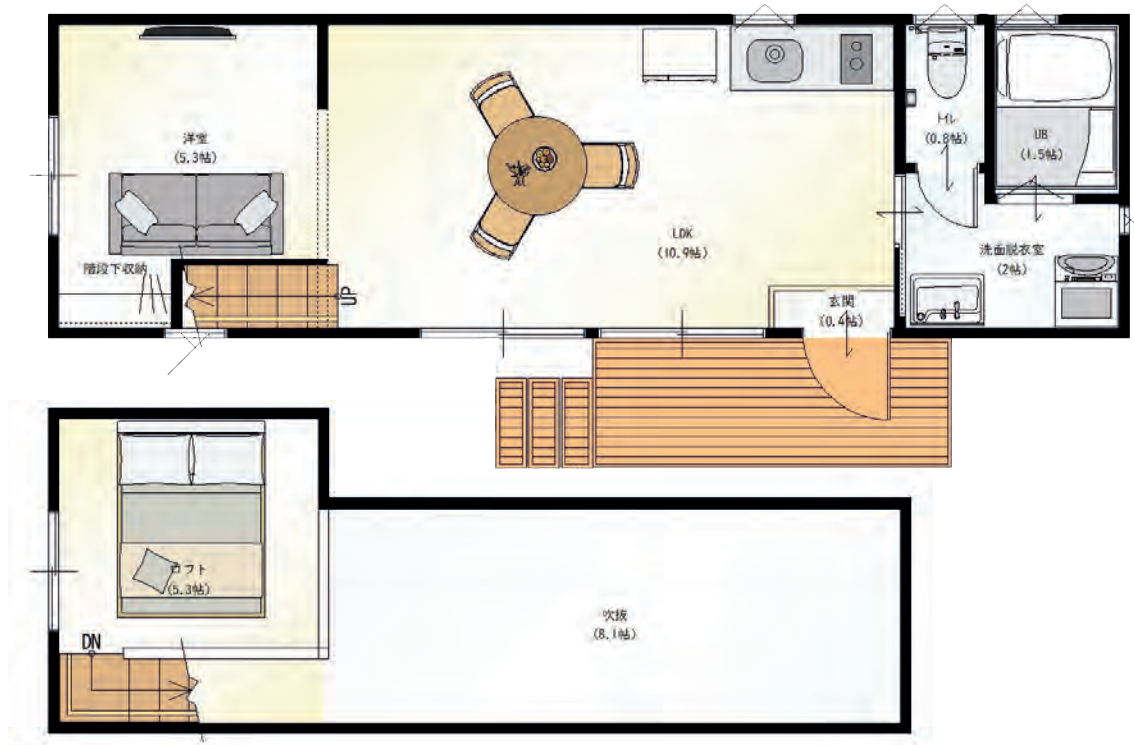
**930万円**



# 住居棟 ロフトあり

**フルサイズ** (長さ11m 幅3.4m 高さ4.1m以下)

**1140万円**



**ハーフサイズ** (長さ7.5m 幅3.4m 高さ4.1m以下)

**950万円**



# 完成までのスケジュール

## 来場・見学

HP予約やTELにてご予約いただき、トレーラーハウスをご案内いたします。  
サイズ感や仕上がりのイメージを基に、お客様のご希望や今後の予定をお伝えします。

## お申込み

トレーラーハウス制作を任せていただけるかのご判断をしていただきます。パートナー制度へのお申し込みをお願いします。

## スケジュール

ご希望の入居時期に合わせたスケジュールをご提案いたします。  
入居希望時期から逆算して、打ち合わせの日付を確認します。

## 現地調査

ライフライン接続の確認や、必要であれば造成も行います。

## プラン確定

トレーラーハウスをどの様に使いたいのか、しっかりと伺います。  
用途に合わせたプランをご提案いたします。

## 見積提示

詳細が決まると、決定プランとお見積書を提出します。  
金額もこの場で確定します。

## ご契約

これまでの打ち合わせをもとに、工事請負契約の締結を行います。

## 仕様打合せ

ご希望をお聞きしながら仕様や色柄の打ち合わせをします。

## 最終打合せ

工事に入る前に、全ての項目の確認をしていただきます。  
確認完了次第、着工します。

## 着工

工事が始まります。ヤードスペースで組み立てを行います。

## 現地搬入

ヤードスペースから現地へ搬入し、設置まで完了いたします。  
設置後にライフライン接続等を行います。

## 竣工

ついに、夢のトレーラーハウスの完成です。  
お引渡し前にお客様にも立ち会っていただき、建物の最終確認を行います。

## お引渡し

トレーラーハウスのお引渡しです！  
ご精算の終了を確認次第、カギをお渡しいたします。

# ライフライン接続 (移動を考慮した接続方法)

## 上水接続・下水接続

難しい工具を使うことなく、レバーを動かすだけで着脱可能な接続方法にしています。

下水道には地震などの大きい揺れで破損しないように、配管が伸縮する仕組みの部品を採用しています。



## 電気接続

コンセントのような形状で電気を繋ぐことで、移動時に工具を使うことなく簡単に着脱可能です。



## 電話・インターネット接続

移動時に外せるように繋ぐことで、電話やインターネット、テレビアンテナとも繋ぐことができます。



## ガス接続(プロパン限定)

ボンベ着脱が確実にできて、輸送の際はトレーラーハウス内に積載することが可能な状態にします。メーターやその他配管等についてはドライバーやレンチなどで簡単に着脱可能な状態にします。



## エアコン接続

移動ができるように室外機は壁掛けで設置をします。設置場所は、トレーラーハウスの前後方向のみ可能で、横方向は設置できません。

## 会社概要

商号	株式会社幹建設
登録	一級建築士事務所登録 愛媛県知事第3296号 特定建設業許可 愛媛県知事許可(特-2)第2077号 宅地建物取引業者免許番号 愛媛県知事(8)第3969号
本社	〒791-1102 愛媛県松山市来住町925-6 Tel.089-970-7890(代) Fax.089-970-2488
創業年月日	平成4年7月
資本金	20,000,000円
役員	代表取締役 高須賀 幹由
事業展開	サンエルホーム事業部 しあわせ住まい事業部 ヘルスケア事業部 トレーラーハウス事業部

## 会社沿革

平成4年7月	有限会社幹建設設立	平成27年11月	サンエルホームおうちプラザ開設
平成7年12月	株式会社幹建設へ組織変更 アイフルホームFC加盟	平成30年6月	建売専門店しあわせ住まい松山開設
平成8年7月	アイフルホーム松山南店を開設	平成31年1月	サンエルホーム西条店開設
平成9年11月	法人事業部開設	令和3年6月	ケアプロテクトオープン
平成10年4月	アイフルホーム松山西店開設	令和4年1月	サンエルホーム松山北店開設
平成13年3月	アイフルホーム松山北店開設	令和4年4月	サンエルホーム松山東店、 サンエルホームおうちプラザに統合
平成16年1月	ゴルフパラダイス松山店開設	令和4年5月	建売専門店しあわせ住まい松山移転
平成16年3月	ユニークツアー開設	令和6年2月	法人事業部、 トレーラーハウスまつやまに統合 トレーラーハウスまつやまオープン サンエルホーム名称変更
平成20年2月	アイフルホームFC退会		サンエルホーム松山インター店 サンエルホーム松山城北展示場 サンエルホーム西条朔日市店
平成20年3月	サンエルホームオープン		
平成21年3月	ユニークツアー別会社として独立		
平成22年3月	本社移転		
平成25年10月	ゴルフパラダイスFC退会 ゴルフマンモス松山店オープン	令和6年6月	ゴルフ事業部 別会社として独立
平成27年7月	ゴルフマンモス福岡春日店オープン		





トレーラーハウスまつやま  
TRAILER HOUSE MATSUYAMA



🔍 トレーラーハウスまつやま ×

Instagram



YouTube



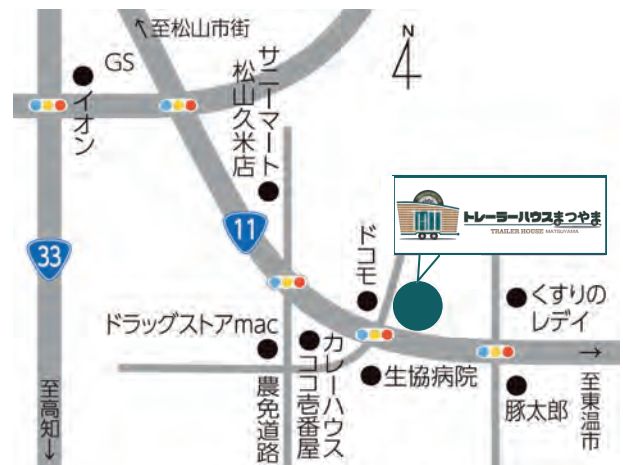
**トレーラーハウスまつやま**

TRAILER HOUSE MATSUYAMA

〒791-1102 松山市来住町925-6

**Tel.089-970-2608**

Fax.089-900-1783



株式会社 **幹建設**

〒791-1102 愛媛県松山市来住町925-6 Tel.089-970-7890  
特定建設業許可/愛媛県知事許可(特-2)第12077号 宅地建物取引業者免許番号/愛媛県知事(8)第3969号